

**OKRESNÝ ÚRAD PREŠOV**  
**odbor starostlivosti o životné prostredie**  
oddelenie ochrany prírody a vybraných zložiek životného prostredia kraja  
Námestie mieru 3, 080 01 Prešov

---

● ●  
Rozdeľovník  
● ●

Váš list číslo/zo dňa  
-/-

Naše číslo  
OU-PO-OSZP1-2023/006747-06

Vybavuje/linka  
RNDr. Makarová  
051/7082311

Prešov  
27.01.2023

Vec

**Zámer vyhlásenia chránených stromov „Mariášihho lipy“**

- **oznámenie zámeru vyhlásiť chránené stromy**
  - **žiadosť o zverejnenie zámeru vyhlásiť chránené stromy**
  - **žiadosť o zaslanie pripomienok k zámeru**
- 

Okresný úrad Prešov, odbor starostlivosti o životné prostredie, oddelenie ochrany prírody a vybraných zložiek životného prostredia kraja (ďalej len „okresný úrad v sídle kraja“) ako orgán štátnej správy ochrany prírody a krajiny podľa § 4 ods. 1 zákona č. 525/2003 Z. z. o štátnej správe starostlivosti o životné prostredie a o zmene a doplnení niektorých zákonov v znení neskorších predpisov v spojení s § 64 ods. 1 písm. c) zákona č. 543/2002 Z. z. o ochrane prírody a krajiny v znení neskorších predpisov (ďalej len „zákon OPaK“) a príslušný podľa § 49 ods. 1 v spojení s § 67 písm. p) „zákon OPaK“ na vyhlásenie ochrany chránených stromov týmto

**o z n a m u j e**

podľa § 50 ods. 1 zákona OPaK vlastníkovi (správcovi) pozemku dotknutého zamýšľanou ochranou, dotknutej obci a dotknutým orgánom štátnej správy, zámer vyhlásiť chránené stromy „Mariášihho lipy“ podľa projektu ochrany týchto stromov (december 2022), ktorý vypracovala Správa Tatranského národného parku so sídlom v Tatranskej Lomnici, ako odborná organizácia ochrany prírody.

<b>Základná charakteristika chráneného objektu navrhovaného na vyhlásenie za chránené stromy</b>	
<b>Názov chrán. objektu:</b>	Mariášihho lipy
<b>Druh dreviny</b>	Lipa veľkolistá ( <i>Tilia platyphyllos</i> ); obvod kmeňa: 1. strom 501 cm 2. strom 338 cm
<b>Ochranné pásmo a stupeň územnej ochrany</b>	Ochranné pásmo chránených stromov sa osobitne nevymedzuje a nevyhlasuje. Ochranné pásmo vyplýva z ustanovenia § 49 ods. 6 zákona OPaK - ochranné pásmo chráneného stromu je územie v plošnom priemere jeho koruny, ktorý je zväčšený o 1,5 metra, najmenej však v okruhu desať metrov od kmeňa stromu.  Z dôvodu, že stromy a ich ochranné pásmo sa nachádzajú na území



OKRESNÝ  
ÚRAD  
PREŠOV

Telefón  
++421-51-7082328

Fax  
-

E-mail  
marta.makarova@minv.sk

Internet  
[www.minv.sk](http://www.minv.sk)

	ochranného pásma Tatranského národného parku (TANAP), pre chránené stromy a ich ochranné pásmo platí 2. stupeň územnej ochrany platný pre ochranné pásmo TANAPu.
<b>Okres, katastrálne územie a obec:</b>	okres Poprad, katastrálne územie (k.ú.) Štôla, obec Štôla.
<b>Súpis parciel KN-C: (stav k 01.01.2022)</b>	parcela KN-C č. 1158 k. ú. Štôla
<b>Druh pozemku:</b>	trvalý trávny porast
<b>Vlastník/správca/nájomca a list vlastníctva:</b>	vlastník pozemku: Slovenská republika; správca: Správa TANAP so sídlom v Tatranskej Lomnici; list vlastníctva: LV č. 576 k.ú. Štôla
<b>Podrobnosti o ochrane</b>	
<b>Odôvodnenie vyhlásenia ochrany</b>	Stromy majú estetický, ekologický a historický význam. Patria medzi najstaršie stromy v obci Štôla. Svojim vzhladom sú ojedinelým krajínotvorným prvkom v podtatranskej krajine. Majú historickú hodnotu. Viazu sa k postaveniu kúrie rodu Mariassyovcov v Nižných Hágoch, vysadené boli okolo roku 1820. V neskoršom období kúria patrila rodu Hohenlohe.
<b>Podmienky ochrany:</b>	Podmienky ochrany chráneného stromu vyplývajú z § 49 ods. 2 v znení § 46 a 47 ods.1, 2, 3 druhá veta a ods.11 zákona OPaK. Podmienky ochrany pre ochranné pásmo chráneného stromu vyplývajú z § 49 ods.7 zákona OPaK (zakázané činnosti) a súbežne platia i podmienky ochrany vyplývajúce z 2. stupňa ochrany ochranného pásma TANAP podľa § 13 zákona OPaK.
<b>Rozsah obmedzení bežného obhospodarovania :</b>	Obmedzenia bežného obhospodarovania vyplývajú z ochrany chráneného stromu a z obmedzení v ochrannom pásme, ktoré sú určené v § 49 ods.7 zákona OPaK a z obmedzení určených v § 13 zákona OPaK, keďže chránené stromy a ich ochranné pásmo sa nachádza v ochrannom pásme TANAP, kde platí 2. stupeň územnej ochrany.
<b>Ekonom.zhodnotenie vplyvu uplatňovania obmedzení bežného obhospodarovania:</b>	V prípade obmedzenia výkonu činností bežného obhospodarovania pozemku v ochrannom pásme chráneného stromu môže vzniknúť nárok na náhradu za obmedzenie bežného obhospodarovania.
<b>Možnosti riešenia náhrady za obmedzenie bežného obhospodarovania:</b>	Primerane je možné využiť náhradu za obmedzenie bežného obhospodarovania špecifikovanú v § 61 ods.1 písm.a) až e) zákona OPaK.

Predmetný projekt ochrany chránených stromov „Mariášihho lipy“ s ďalšími informáciami je zverejnený na webovej stránke Okresného úradu Prešov <https://www.minv.sk/?dokumenty-na-prerokovanie>.

Podľa § 50 ods. 3 zákona OPaK je obec povinná do 15 dní od doručenia oznámenia zámeru informovať o ňom verejnosť vo svojom územnom obvode a umožniť nahliadnuť doň na obvyklom mieste, najmä na úradnej tabuli, najmenej po dobu 15 dní.

Podľa § 50 ods. 4 zákona OPaK majú vlastníci (správca, nájomca) dotknutého pozemku, obec a dotknutý orgán štátnej správy právo najneskôr do 30 dní od doručenia oznámenia zámeru o vyhlásení chráneného stromu, podať k nemu písomné pripomienky *okresnému úradu v sídle kraja*. Vlastník dotknutého pozemku, na ktorom strom rastie, má právo v tej istej lehote sa vyjadriť k možnosti riešenia spôsobu a určenia výšky poskytnutia náhrady za obmedzenie bežného obhospodarovania podľa § 61 ods. 1 písm. a) až e) zákona OPaK.

*Okresný úrad v sídle kraja* na základe vyššie uvedeného týmto:

- žiada Obec Štôla, aby v súlade s § 50 ods. 3 *zákona OPaK* informovala verejnosť o zámere vyhlásiť chránené stromy „Mariášiho lipy“ podľa projektu ochrany, a to najmä zverejnením tohto listu na úradnej tabuli obce
- oznamuje možnosť pre vlastníka (správcu, nájomcu), obec a dotknuté orgány štátnej správy písomne zaslať *okresnému úradu v sídle kraja* v súlade s § 50 ods. 4 *zákona OPaK* svoje prípadné pripomienky k zámeru vyhlásiť chránené stromy. Lehota na zaslanie pripomienok je 30 dní od doručenia tohto oznámenia. Adresa na zaslanie pripomienok: Okresný úrad Prešov, odbor starostlivosti o životné prostredie, Nám. mieru 3, 080 01 Prešov  
V prípade, že oslovené subjekty uplatnia pripomienky k oznámenému zámeru, *okresný úrad v sídle kraja* v súlade s § 50 ods. 4 *zákona OPaK* tieto písomné pripomienky prerokuje s tým, kto ich podal.

PaedDr. Miroslav Benko, PhD., MBA  
vedúci odboru

#### Prílohy oznámenia

1. Potvrdenie o informovaní verejnosti (pre dotknutú obec)
2. Projekt ochrany CHS Mariášiho lipy a jeho prílohy

#### Doručí sa

1. Správa Tatranského národného parku so sídlom v Tatranskej Lomnici, Tatranská Lomnica 66, 059 60 Vysoké Tatry, IČO 54435293
2. Obec Štôla, Obecný úrad Štôla, Štôla 29, 059 37 Štôla, IČO: 00691836
3. Okresný úrad Poprad, pozemkový a lesný odbor, Nábřežie Jána Pavla II. 16, 058 44 Poprad
4. Okresný úrad Poprad, katastrálny odbor, Nábřežie Jána Pavla II. 16, 058 44 Poprad

#### Na vedomie

1. Okresný úrad Poprad, odbor starostlivosti o životné prostredie, úsek OPaK, Nábřežie Jána Pavla II. 16, 058 44 Poprad



# MARIÁŠIHO LIPY

## Chránené stromy

Ortofotomapa M 1:1 000

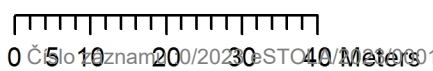
obec: Štôla

k. ú.: Štôla

- Chránené stromy Mariášihho lipy
- ◻ Ochranné pásmo chránených stromov
- ◻ Parcely KNC (stav k 1.1.2022)
- ◻ Hranice katastrálnych území
- ◻ Územie Tatranského národného parku

KÓPIA

N



0 5 10 20 30 40 Meters  
Číslo oznam: 00/2023-ŠTOLA/13 Názov dokumentu:3 Ortofotomapa - CHS Mariášihho lipy.pdf.pdf

Ortofotomapa 2019 © GKÚ, NLC; 2017 - 2019

Informačný systém katastra nehnuteľností

© Úrad geodézie, kartografie a katastra SR

Tematické spracovanie: © Správa TANAP-u so sídlom v Tatranskej Lomnici, 2022

Neslúži na právne úkony



Správa Tatranského národného parku so sídlom v Tatranskej Lomnici



Projekt ochrany chránených stromov  
**Mariášiho lipy**



Spracovateľ: Ing. Mário Humený  
Správa Tatranského národného parku so sídlom v Tatranskej  
Lomnici, Liptovský Mikuláš, december 2022

**PROJEKT OCHRANY  
CHRÁNENÉHO STROMU A JEHO OCHRANNÉHO PÁSMA**  
podľa zákona č. 543/2002 Z. z. o ochrane prírody a krajiny v znení neskorších predpisov

## 1. ZÁKLADNÉ ÚDAJE

### Názov chráneného stromu, alebo skupiny stromov

Mariášiho lipy

### Lokalizácia

Kraj: Prešovský  
Okres: Poprad  
Obec: Štôla  
Katastrálne územie: Štôla  
Podrobnejšia lokalizácia: pri budove bývalej kúrie rodu Marrassyovcov v Nižných Hágoch  
Súradnice polohy JTSK: 1) -342256,907 -1192868,665  
2) -342300,215 -1192856,205

### Vlastnícke vzťahy (uvedie sa vlastník, správca alebo nájomca pozemku, na ktorom sa strom nachádza)

Katastrálne územie	Parcela číslo (KNC)	Parcela číslo (KNE)	Vlastník/číslo listu vlastníctva	Správca, nájomca alebo iná oprávnená osoba
Štôla	1158	-	SR/567	Správa TANAP-u

### Stav podľa katastra nehnuteľností

Katastrálne územie	Parcela číslo (KNC)	Druh pozemku	Druh vlastníctva	Stav KN k
Štôla	1158	trvalý trávny porast	štátne	01.01.2022

### Stav podľa PSL\*\* (údaje sa uvedú v prípade ak strom rastie na lesnom pozemku)

Názov lesného celku (LC) <sup>1/</sup>	Stav PSL** k ...	Označenie lesného pozemku <sup>2/</sup>	Katégoria lesa alebo druh iných lesných pozemkov podľa využívania <sup>3/</sup>	Parcela číslo (KNC)
-	-	-	-	-

### Druh a parametre stromu (uvedú sa požadované dendrometrické údaje všetkých stromov navrhovaných na ochranu)

Poradové číslo stromu	Druh dreveniny (slovenské meno, vedecké meno; ak sú známe, uvedú sa aj nižšie systematické jednotky)	Obvod kmeňa /cm/	Výška (meraná alebo odhadovaná * ) /m/	Priemer koruny /m/	Vek (reálny alebo odhadovaný*) /roky/
1	lipa veľkolistá <i>Tilia platyphyllos</i> , L.	501	22 - odhad	17	210 r. – 250 r.
2	lipa veľkolistá <i>Tilia platyphyllos</i> , L.	338	24 - odhad	11	210 r. – 250 r.

\* podčiarknutím výrazne vyznačte jeden z použitých spôsobov získania údajov

**Zdravotný stav stromu** (uvedie sa stručné hodnotenie reálneho zdravotného stavu stromov navrhovaných na ochranu; poradové číslo stromu zodpovedá poradovému číslu stromu uvedenom v časti „Druh a parametre stromu“)

Stromy sú vzhľadom k svojmu vysokému veku a mohutným dimenziám relatívne v dobrom zdravotnom stave. Koruny sú mohutné, staršie konáre sú čiastočne preschnuté, úmerne veku drevín. V čase vegetácie koruny neprejavujú žiadne patologické zmeny asimilačných orgánov. Na hrubšej lipe je dutina a tlakové vetvenie, ktoré bude potrebné riešiť stabilizačnou väzbou. Navrhované opatrenia: riešiť priebežné ošetrovanie stromov, prípadne zaistenie ich statickej a prevádzkovej bezpečnosti (väzby), označenie stromov po ich vyhlásení tabuľou so štátnym znakom.

**Odôvodnenie ochrany** (uvedie a podrobnejšie sa popíše kultúrny, vedecký, ekologický, krajínovorný alebo estetický význam stromov navrhovaných na ochranu)

Stromy majú estetický, ekologický a historický význam. Patria medzi najstaršie stromy v obci Štôla. Svojim vzhľadom sú ojedinelým krajínovorným prvkom v podtatranskej krajine. Majú historickú hodnotu. Viažu sa k postaveniu kúrie rodu Mariassyovcov v Nižných Hágoch. Budova kúrie a hospodárstva bola postavená v Nižných Hágoch v r. 1820, pravdepodobne aj v tých rokoch, alebo aj o niečo skôr boli vysadené lipy. Nachádzalo sa tam rybné hospodárstvo, z ktorého Andrej Mariassy zásoboval rybami prvé hotely vo Vysokých Tatrách. Neskôr kúria patrila rodu Hohenlohe.

**Podmienky ochrany** (na základe konkrétnych potrieb sa uvedú podmienky ochrany stromu alebo skupiny stromov)

#### Chránený strom

Chránený strom sa vyhlasuje podľa § 49 ods. 1 zákona č. 543/2002 Z. z. o ochrane prírody a krajiny v znení neskorších predpisov (ďalej len „zákon“). Na ochranu chránených stromov sa vzťahujú rovnako ustanovenia § 46 a 47 ods. 1, 2, 3 druhá veta a § 47 ods. 11 zákona.

Podľa § 49 ods. 3 zákona sa na výrub a spôsob ošetrovania chráneného stromu sa vyžaduje súhlas orgánu ochrany prírody. V prípade povoleného výrubu sa použije obdobne ustanovenie § 48 zákona a následne sa zruší vyhlásenie ochrany chráneného stromu.

#### Ochranné pásmo

Ochranné pásmo sa osobitne nevymedzuje a bude vyhlásené podľa § 49 ods. 6 zákona. V § 49 ods. 7 zákona sú uvedené činnosti, ktoré je v ochrannom pásme chráneného stromu zakázané vykonávať.

**Dokumentácia** (uvedie sa citácia odbornej a inej literatúry a ostatná dokumentácia vrátane dokumentácie ochrany prírody súvisiaca s predmetným stromom)

- o názve chráneného stromu, t.j. rozhodnutie Úradu geodézie, kartografie a katastra Slovenskej republiky číslo: č. P-5411/2014  
- 2x fotodokumentácia z minulosti

### **Ochranné pásmo podľa § 49 ods. 6 zákona**

Ochranné pásmo chránených stromov nebude vyhlásené vyhláškou spolu s ochranou chránených stromov (§ 49 ods. 5 zákona).

Po vyhlásení chránených stromov bude ich ochranným pásmom podľa § 49 ods. 6 zákona územie okolo chránených stromov v plošnom priemete ich koruny, ktorý je zväčšený o jeden

a pol metra, najmenej však v okruhu 10 m od kmeňov stromov. Pre takto vymedzené ochranné pásmo chránených stromov v zmysle § 49 zákona neplatí zvýšený stupeň územnej ochrany. Avšak vzhľadom k tomu, že chránené stromy sa nachádzajú v ochrannom pásme Tatranského národného parku, pre ktoré platí 2. stupeň územnej ochrany, platí takýto stupeň územnej ochrany aj na ploche vymedzeného ochranného pásma chránených stromov, t.j. v ochrannom pásme, ktoré vyplýva z § 49 ods. 6 zákona. Zákazy činností a regulácia činností v 2. stupni územnej ochrany sú uvedené v § 13 ods.1 a 2 zákona.

V ochrannom pásme chránených stromov je podľa § 49 ods. 7 zákona zakázané:

- a) jazdiť a stáť s motorovým vozidlom alebo záprahovým vozidlom mimo miestnej komunikácie, účelovej komunikácie alebo inej spevnenej cesty,
- b) zriaďovať prístupové komunikácie pre motorové vozidlá alebo záprahové vozidlá,
- c) vykonávať technické geologické práce,
- d) aplikovať technické látky alebo hnojivá,
- e) vykonávať terénne úpravy,
- f) budovať oplotenie pozemku,
- g) umiestniť košiar alebo iné zariadenie na ochranu hospodárskych zvierat,
- h) ukladať odpad alebo skladovať stavebný materiál, drevo alebo iný materiál, ktorý môže spôsobiť zhutnenie pôdy nad koreňovým systémom chráneného stromu,
- i) umiestniť informačné, reklamné alebo propagačné zariadenie,
- j) umiestniť stavbu,
- k) zakladať alebo udržiavať otvorený oheň, fajčiť, alebo odhadzovať horiace alebo tlejúce predmety, manipulovať s horľavými materiálmi alebo vypalovať vegetačný kryt,
- l) vykonávať činnosť narúšajúcu vodný režim chráneného stromu,
- m) vysádzať nepôvodné druhy drevín,
- n) ťažiť drevnú hmotu holorubným hospodárskym spôsobom,
- o) pást, napájať, preháňať alebo nocovať hospodárske zvieratá.

Na realizáciu činností uvedených v § 49 ods. 7 zákona je potrebné požiadať orgán ochrany prírody o povolenie výnimky zo zakázaných činností.

Podľa § 49 ods. 8 zákona na zakázané činnosti podľa odseku 7 sa vzťahujú ustanovenia o výnimkách podľa § 29 ods. 1 a 3 zákona rovnako.

#### **Stav podľa katastra nehnuteľností - ochranné pásmo podľa § 49 ods.6 zákona**

Katastrálne územie	Parcela číslo <sup>4/</sup> (KNC)	Druh pozemku	Vlastník	Správca	Stav KN k
Štôla	1158	trvalý trávny porast	SR/ LV č. 567	Správa TANAP-u	01.01.2022

#### **Stav podľa PSL\*\* - ochranné pásmo** (vypracováva sa v prípade ak ochranné pásmo zasahuje na lesný pozemok)

Lesný celok (LC) <sup>1/</sup>	Označenie lesného pozemku <sup>2/, 4/</sup>	Výmera OP /m <sup>2/</sup>	Kategória lesa alebo druh iných lesných pozemkov podľa využívania <sup>3/</sup>	Stav PSL** k ...	Parcela číslo (KNC)
-	-	-	-	-	-

**Spracovateľ projektu ochrany:** Ing. Mário Humený, Správa Tatranského národného parku so sídlom v Tatranskej Lomnici, Hodžova 11, 031 01 Liptovský Mikuláš.



V Liptovskom Mikuláši, dňa 05.12.2022

---

\*\* PSL – Program starostlivosti o lesy (predtým lesný hospodársky plán – LHP).

<sup>1/</sup> Ak lesný celok (LC) nie je známy, uvedie sa názov lesného hospodárskeho celku (LHC) alebo inej platnej hospodársko-úpravnickej jednotky.

<sup>2/</sup> Podľa aktuálneho stavu sa uvedie označenie lesného porastu (číslo dielca, čiastkovej plochy, porastovej skupiny, etáže) alebo označenie iných lesných pozemkov.

<sup>3/</sup> Uvedie sa kategória lesa hospodárskeho, ochranného alebo osobitného určenia. Iné lesné pozemky sú všetky ostatné lesné pozemky mimo lesných porastov, napríklad lesné škôlky, lesné semenné sady, semenné plantáže, lesné cesty, lesné sklady, pozemky so špecifickým zameraním, produktovody, neúrodné pozemky, vysokohorské pozemky ai. Vychádza sa z podkladov platného PSL.

<sup>4/</sup> V prípade, ak ide len o časť parcely alebo lesného pozemku uvedie sa pri ich číselnom označení poznámka – časť. V požadovanom stĺpci sa v tomto prípade výmera uvedie len pre túto konkrétnu časť.

## 2. PRÍLOHY PROJEKTU OCHRANY

- Katastrálna mapa (M 1:1 000) so zákresom lokalizácie chránených stromov a ich ochranného pásma podľa § 49 ods. 6 zákona (ochranné pásmo osobitne nevyhlasované)
- Základná mapa SR (M 1:50 000)
- Ortofotomapa (M 1:1 000)
- Predpokladané finančné náklady na zabezpečenie ochrany chránených stromov na roky 2023 až 2025 s vplyvom na štátny rozpočet
- 2x fotodokumentácia z minulosti

foto č. 1: 70-te roky



foto č. 2: 20-te roky

